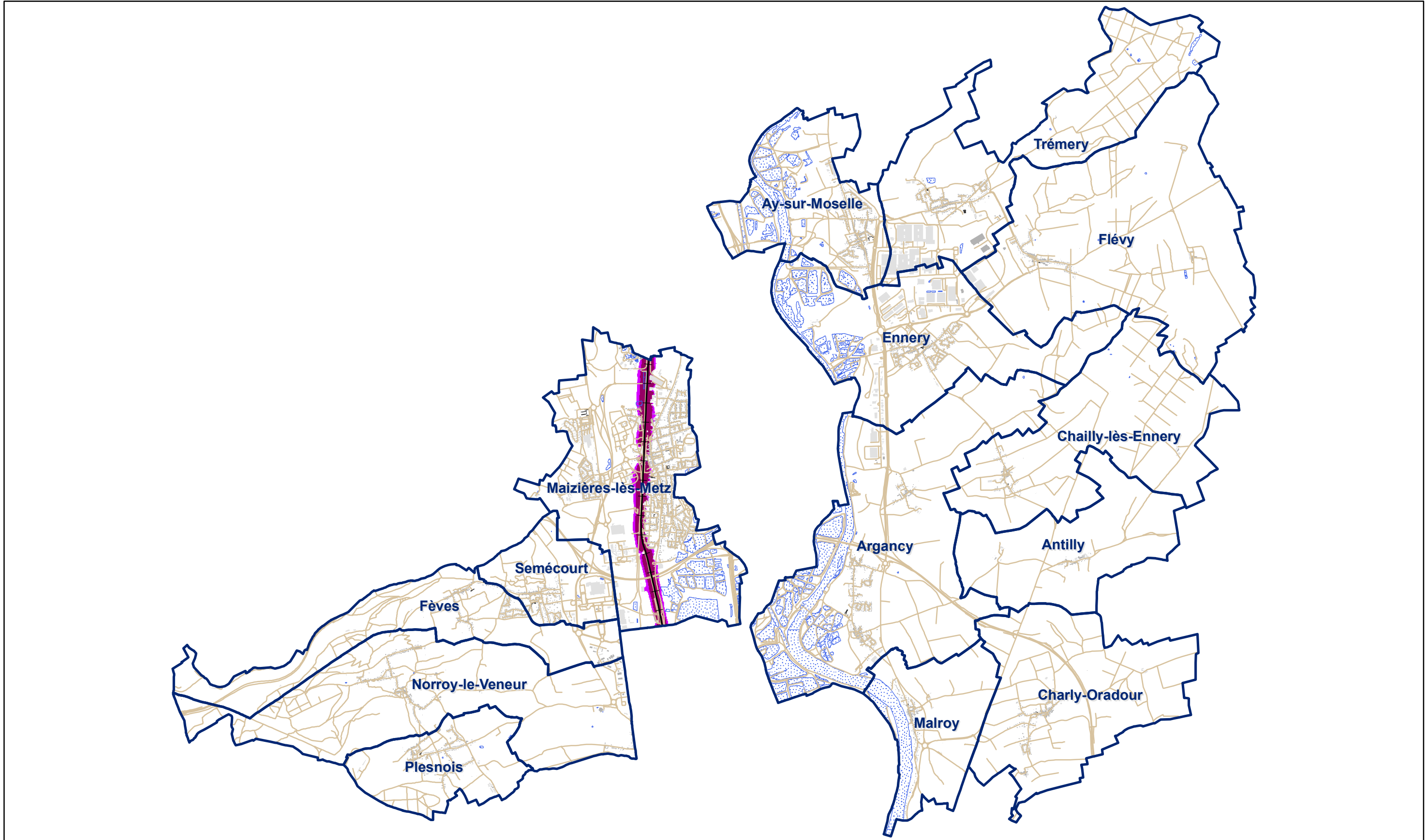


Cartographie des dépassements de seuils : Bruit ferroviaire

Indicateur global : Lden (Jour/Soir/Nuit) 73 dB(A)

Communauté de Communes de
Maizières-lès-Metz



ACOUPHEN ENVIRONNEMENT – janvier 2010
Sources : BDTopo© IGN – 2008 – Reproduction interdite – Licence n° 2008-CINO36-56 / CCMLM / DDE57 / DIREst / CG57 / SANEF / RFF / DRIRE Lorraine / Ay-sur-Moselle / Ennery / Malroy / Maizières-lès-Metz
Format d'impression : A3 / Echelle : 1 : 57 000
Document non opposable – Ne peut être dissocié des éléments d'interprétation
Carte établie dans le cadre de la Directive Européenne 2002/49/CE



Niveaux sonores en dB(A) :

- Inférieurs à 73
- De 73 à 75
- Supérieurs à 75

Topographie :

- Limite de commune
- Route
- Voie ferrée
- Réseau hydrographique
- Bâtiment sensible (Enseignement et Santé)
- Bâtiment habité
- Autre bâtiment

ACOUPHEN
ENVIRONNEMENT
MANAGEMENT
DE L'ENVIRONNEMENT SONORE

COMMUNAUTÉ DE
COMMUNES DE
MAIZIÈRES-LÈS-METZ