

# LE CALENDRIER 2025

## DU TRI

## ET DE LA PRÉVENTION



**RIVES DE MOSELLE**  
COMMUNAUTÉ DE COMMUNES

[rivesdemoselle.fr](http://rivesdemoselle.fr)



# LES ÉDITOS

## DU PRÉSIDENT ET DU VICE-PRÉSIDENT

Madame, Monsieur,

C'est avec un grand plaisir que nous vous proposons ce calendrier 2025 du tri et de la prévention. Nous savons qu'il est attendu avec impatience par les habitants du territoire puisqu'il regorge d'informations précieuses sur la gestion des déchets.

Cette année, nous avons souhaité le **simplifier** au maximum dans sa présentation avec des pictogrammes, des chiffres clés, pour qu'en un seul coup d'œil, vous puissiez avoir accès à des informations utiles et pratiques du quotidien. Vous trouverez également une présentation du service déchets afin de mieux **connaître** les agents qui le composent.

Ce calendrier contient toutes les consignes de tri, **adaptées** selon votre habitat (individuel ou collectif), des pages détachables contenant les informations pratiques sur les quatre déchèteries communautaires (Ennery, Maizières-lès-Metz, Richemont et Talange), ainsi que les plannings de collecte et de rattrapage de collecte.

Depuis janvier 2024, la Communauté de Communes Rives de Moselle a **renforcé** sa politique en matière de biodéchets en mettant en place 27 points d'apports volontaires sur le territoire, en poursuivant la distribution gratuite de composteurs individuels aux habitants et en multipliant les animations auprès de particuliers et d'élèves.

Toujours dans un objectif de **réduction des déchets**, l'intercommunalité a souhaité ouvrir une **donnerie** au sein de la déchèterie à Talange pour permettre un réemploi de nombreux objets et favoriser la **solidarité** entre les habitants. Ces derniers se sont très vite appropriés les lieux.

Enfin, une **nouvelle déchèterie** verra le jour en 2025 à Maizières-lès-Metz ! Plus grande, plus « ergonomique », et située à proximité de l'actuelle, elle sera opérationnelle d'ici la fin d'année. La déchèterie remplacée sera démantelée à l'issue de la construction, afin que le site soit remis à l'état naturel.

Nous vous souhaitons une bonne lecture de ce calendrier, de joyeuses fêtes de fin d'année et une très bonne année 2025 ! Qu'elle vous apporte la santé, le bonheur et la réussite pour vos proches et vous-même !



**Julien Freyburger**  
Président de la  
communauté de communes  
Rives de Moselle



**Jean-Luc Queuniez**  
Vice-président de la  
communauté de communes  
Rives de Moselle

## JANVIER

|     |    |                    |   |
|-----|----|--------------------|---|
| MER | 1  | Jour de l'an       |   |
| JEU | 2  | St Basile          |   |
| VEN | 3  | Ste Geneviève      |   |
| SAM | 4  | St Odilon          |   |
| DIM | 5  | Épiphanie          |   |
| LUN | 6  | Ste Mélaïne        |   |
| MAR | 7  | St Raymond         | ☾ |
| MER | 8  | St Lucien          |   |
| JEU | 9  | Ste Alix           |   |
| VEN | 10 | St Guillaume       |   |
| SAM | 11 | St Paulin          |   |
| DIM | 12 | Ste Tatiana        |   |
| LUN | 13 | Ste Yvette         | ◯ |
| MAR | 14 | Ste Nina           |   |
| MER | 15 | St Rémi            |   |
| JEU | 16 | St Marcel          |   |
| VEN | 17 | Ste Roseline       |   |
| SAM | 18 | Ste Prisca         |   |
| DIM | 19 | St Marius          |   |
| LUN | 20 | St Sébastien       |   |
| MAR | 21 | Ste Agnès          | ☾ |
| MER | 22 | St Vincent         |   |
| JEU | 23 | St Barnard         |   |
| VEN | 24 | St François        |   |
| SAM | 25 | Conversion de Paul |   |
| DIM | 26 | Ste Paule          |   |
| LUN | 27 | Ste Angèle         |   |
| MAR | 28 | St Thomas d'Aquin  |   |
| MER | 29 | St Gildas          | ◯ |
| JEU | 30 | Ste Martine        |   |
| VEN | 31 | Ste Marcelle       |   |

**Zone A :** Académies de Besançon, Bordeaux, Clermont-Ferrand, Dijon, Grenoble, Limoges, Lyon, Poitiers.

**Zone B :** Académies d'Aix-Marseille, Amiens, Caen, Lille, Nancy-Metz, Nantes, Nice, Orléans-Tours, Reims, Rennes, Rouen, Strasbourg.

**Zone C :** Académies de Créteil, Montpellier, Paris, Toulouse, Versailles.

# OUVERTURE D'UNE DONNERIE

## À LA DÉCHÈTERIE DE TALANGE

Depuis le lundi 8 juillet 2024, la Communauté de Communes Rives de Moselle a mis en place une donnerie au sein de la déchèterie de Talange.

Accessible durant les horaires d'ouverture de la déchèterie (voir annexe détachable), cet espace de gratuité favorise l'entraide entre les habitants du territoire. Le concept de ce lieu est d'y déposer des objets (toujours fonctionnels) dont on ne se sert plus et de récupérer ceux qui nous intéressent.

### OBJETS ACCEPTÉS

(propres, en bon état et fonctionnels)



LIVRES



CD, DVD, VINYLES



COUTURE



VÉLOS ET MATÉRIEL DE SPORT



DÉCORATION ET BIBELOTS



OUTILLAGE



JARDINAGE



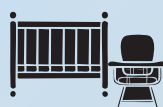
INFORMATIQUE



ÉLECTROMÉNAGER



JEUX ET JOUETS



ÉQUIPEMENT PUÉRICULTURE



MEUBLES

### OBJETS REFUSÉS



VÊTEMENTS



OBJETS DANGEREUX OU COUPANT



VAISSELLE



FOURNITURES SCOLAIRES



PLANTES



MATÉRIEL DE PÊCHE

## FÉVRIER

|     |    |                    |
|-----|----|--------------------|
| SAM | 1  | Ste Ella           |
| DIM | 2  | Présentation       |
| LUN | 3  | St Blaise          |
| MAR | 4  | Ste Véronique      |
| MER | 5  | Ste Agathe         |
| JEU | 6  | St Gaston          |
| VEN | 7  | Ste Eugénie        |
| SAM | 8  | Ste Jacqueline     |
| DIM | 9  | Ste Apolline       |
| LUN | 10 | St Arnaud          |
| MAR | 11 | Ntr. D. de Lourdes |
| MER | 12 | St Félix           |
| JEU | 13 | Ste Béatrice       |
| VEN | 14 | St Valentin        |
| SAM | 15 | St Claude          |
| DIM | 16 | Ste Julienne       |
| LUN | 17 | St Alexis          |
| MAR | 18 | Ste Bernadette     |
| MER | 19 | St Gabin           |
| JEU | 20 | Ste Aimée          |
| VEN | 21 | St Damien          |
| SAM | 22 | Ste Isabelle       |
| DIM | 23 | St Lazare          |
| LUN | 24 | St Modeste         |
| MAR | 25 | St Roméo           |
| MER | 26 | St Nestor          |
| JEU | 27 | Ste Honorine       |
| VEN | 28 | St Romain          |

**Zone A :** Académies de Besançon, Bordeaux, Clermont-Ferrand, Dijon, Grenoble, Limoges, Lyon, Poitiers.

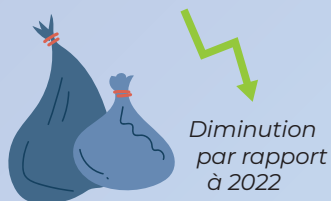
**Zone B :** Académies d'Aix-Marseille, Amiens, Caen, Lille, Nancy-Metz, Nantes, Nice, Orléans-Tours, Reims, Rennes, Rouen, Strasbourg.

**Zone C :** Académies de Créteil, Montpellier, Paris, Toulouse, Versailles.



# TONNAGES ET COÛTS

## DES DÉCHETS EN 2023

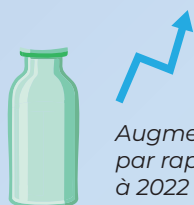


**13 241**

**TONNES COLLECTÉES**

pour un coût de **263 euros/tonne traitée** (collecte et traitement).

Augmentation par rapport à 2022

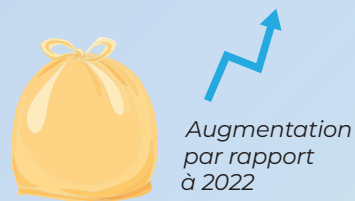


**1 538**

**TONNES COLLECTÉES**

pour un coût de **6 euros/tonne traitée** (recettes matières déduites).

Augmentation par rapport à 2022

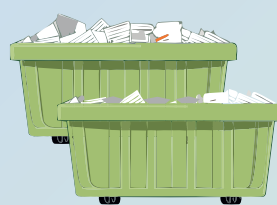


**2 042**

**TONNES COLLECTÉES**

pour un coût de **251 euros/tonne traitée** (recettes matières déduites).

Diminution par rapport à 2022



**9 247**

**TONNES COLLECTÉES**

pour un coût de **162 euros/tonne traitée** (recettes matières déduites).

Augmentation par rapport à 2022

## MARS

|     |    |               |
|-----|----|---------------|
| SAM | 1  | St Aubin      |
| DIM | 2  | St Ch. le Bon |
| LUN | 3  | St Guénoilé   |
| MAR | 4  | Mardi Gras    |
| MER | 5  | Cendres       |
| JEU | 6  | Ste Colette   |
| VEN | 7  | Ste Félicité  |
| SAM | 8  | St Jean       |
| DIM | 9  | Carême        |
| LUN | 10 | St Vivien     |
| MAR | 11 | Ste Rosine    |
| MER | 12 | Ste Justine   |
| JEU | 13 | St Rodrigue   |
| VEN | 14 | Ste Mathilde  |
| SAM | 15 | Ste Louise    |
| DIM | 16 | Ste Bénédicte |
| LUN | 17 | St Patrice    |
| MAR | 18 | St Cyrille    |
| MER | 19 | St Joseph     |
| JEU | 20 | PRINTEMPS     |
| VEN | 21 | Ste Clémence  |
| SAM | 22 | Ste Léa       |
| DIM | 23 | St Victorien  |
| LUN | 24 | Ste Catherine |
| MAR | 25 | Annonciation  |
| MER | 26 | Ste Larissa   |
| JEU | 27 | Mi-Carême     |
| VEN | 28 | St Gontran    |
| SAM | 29 | Ste Gwladys   |
| DIM | 30 | Ste Amédée    |
| LUN | 31 | St Benjamin   |

**Zone A :** Académies de Besançon, Bordeaux, Clermont-Ferrand, Dijon, Grenoble, Limoges, Lyon, Poitiers.

**Zone B :** Académies d'Aix-Marseille, Amiens, Caen, Lille, Nancy-Metz, Nantes, Nice, Orléans-Tours, Reims, Rennes, Rouen, Strasbourg.

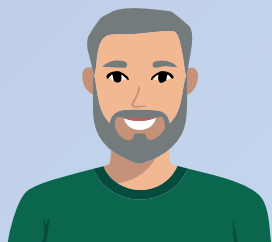
**Zone C :** Académies de Créteil, Montpellier, Paris, Toulouse, Versailles.



# LE SERVICE DÉCHETS

## À VOS CÔTÉS

### FABRICE



**Poste :** Chef du service Gestion et Valorisation des Déchets.

**Mission principale :** Gestion et organisation globale du service déchet.

**Un chiffre :** 7 000 000 d'euros de budget annuel pour le service déchets.

### AGENTS DE COLLECTE

**Mission principale :**

Assurer les différentes collectes avec pédagogie.

**Un chiffre :** 34 200 bacs ramassés par mois.



USAGERS  
RIVES DE MOSELLE

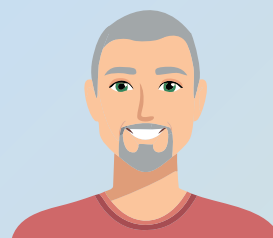
### NICOLAS



**Poste :** Ambassadeur de tri.

**Mission principale :** Sensibilisation des usagers sur le tri et la prévention des déchets.

**Un chiffre :** 2 000 écoliers sensibilisés sur le tri des déchets depuis 2020.



### CHRISTOPHE

**Poste :** Responsable de la régie de collecte des déchets.

**Mission principale :** Gestion et organisation des tournées de collecte et du balayage.

**Un chiffre :** 35 agents sous sa responsabilité.

### EMILIE



**Poste :** Responsable adjointe de la régie de collecte des déchets.

**Mission principale :** Gestion et organisation des tournées de collecte et du balayage.

**Un chiffre :** 10 camions de collecte à gérer quotidiennement.

## AVRIL

MAR 1 St Hugues  
MER 2 Ste Sandrine  
JEU 3 St Richard  
VEN 4 St Isidore

SAM 5 Ste Irène ☾

DIM 6 St Marcellin

LUN 7 J-B. de la Salle

MAR 8 Ste Julie

MER 9 St Gautier

JEU 10 St Fulbert

VEN 11 St Stanislas

SAM 12 St Jules

DIM 13 Rameaux ○

LUN 14 St Maxime

MAR 15 St Paterne

MER 16 St Benoît-Joseph

JEU 17 St Anicet

VEN 18 Vendredi St (Alsace Moselle)

SAM 19 Ste Emma

DIM 20 Pâques

LUN 21 Lundi de Pâques ☽

MAR 22 St Alexandre

MER 23 St Georges

JEU 24 St Fidèle

VEN 25 St Marc

SAM 26 Ste Alida

DIM 27 Ste Zita ●

LUN 28 Ste Valérie

MAR 29 Ste Catherine

MER 30 St Robert

**Zone A :** Académies de Besançon, Bordeaux, Clermont-Ferrand, Dijon, Grenoble, Limoges, Lyon, Poitiers.

**Zone B :** Académies d'Aix-Marseille, Amiens, Caen, Lille, Nancy-Metz, Nantes, Nice, Orléans-Tours, Reims, Rennes, Rouen, Strasbourg.

**Zone C :** Académies de Créteil, Montpellier, Paris, Toulouse, Versailles.

# BIODÉCHETS

## BILAN ET NOUVEAUTÉS

### BILAN 2024

16

soit le **nombre de points d'apport volontaire** mis en place sur les communes d'Hagondange, Maizières-lès-Metz, Mondelange et Talange.



24

soit, en tonnes, la quantité de **biodéchets collectés.**

### NOUVEAUTÉS 2025

11

**points d'apport volontaire** installés à Argancy, Ay-sur-Moselle, Hauconcourt et Richemont.



Retrouvez la liste des points d'apport volontaire sur [rivesdemoselle.fr](http://rivesdemoselle.fr) ou en flashant ce QR code.

### RÉCUPÉREZ VOS SACS KRAFT



Rives de Moselle vous **fournit des sacs en papier kraft** (à venir retirer au siège de la Communauté de Communes) qui vous permettent d'emballer vos biodéchets pour les jeter ensuite dans les PAV.

✓ **Il accepte** : les épluchures fruits et légumes, les restes de repas, les coquilles d'œufs, le marc de café.

✗ **Il refuse** : les liquides, graisses alimentaires, huile, les déchets de jardin, serviettes et essuie-tout.

## MAI

|     |    |                 |
|-----|----|-----------------|
| JEU | 1  | Fête du travail |
| VEN | 2  | St Boris        |
| SAM | 3  | St Philippe     |
| DIM | 4  | St Sylvain      |
| LUN | 5  | Ste Judith      |
| MAR | 6  | Ste Prudence    |
| MER | 7  | Ste Gisèle      |
| JEU | 8  | Victoire 1945   |
| VEN | 9  | Ascension       |
| SAM | 10 | Ste Solange     |
| DIM | 11 | Ste Estelle     |
| LUN | 12 | St Achille      |
| MAR | 13 | Ste Rolande     |
| MER | 14 | St Matthias     |
| JEU | 15 | Ste Denise      |
| VEN | 16 | St Honoré       |
| SAM | 17 | St Pascal       |
| DIM | 18 | St Éric         |
| LUN | 19 | St Yves         |
| MAR | 20 | St Bernardin    |
| MER | 21 | St Constantin   |
| JEU | 22 | St Émile        |
| VEN | 23 | St Didier       |
| SAM | 24 | St Donatien     |
| DIM | 25 | Fête des mères  |
| LUN | 26 | St Bérenger     |
| MAR | 27 | St Augustin     |
| MER | 28 | St Germain      |
| JEU | 29 | Ascension       |
| VEN | 30 | St Ferdinand    |
| SAM | 31 | Visitation      |

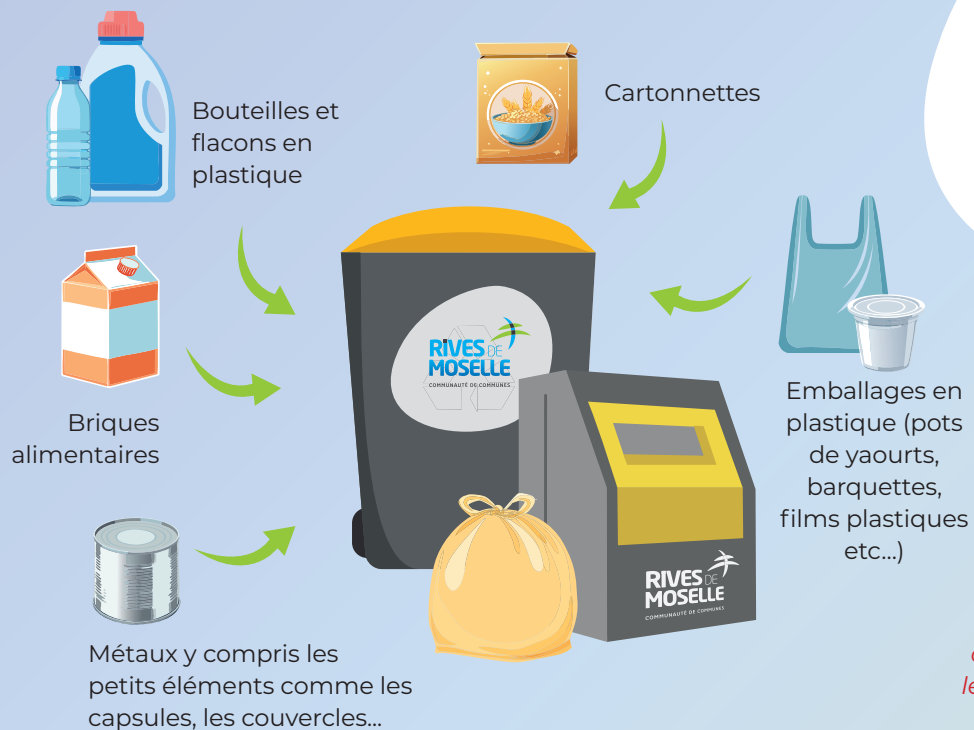
**Zone A** : Académies de Besançon, Bordeaux, Clermont-Ferrand, Dijon, Grenoble, Limoges, Lyon, Poitiers.

**Zone B** : Académies d'Aix-Marseille, Amiens, Caen, Lille, Nancy-Metz, Nantes, Nice, Orléans-Tours, Reims, Rennes, Rouen, Strasbourg.

**Zone C** : Académies de Créteil, Montpellier, Paris, Toulouse, Versailles.

# COMMENT TRIER

## SES DÉCHETS RECYCLABLES ?



## UN DOUTE SUR UN DÉCHET ?

Téléchargez l'application **Le guide du tri** et découvrez un large choix de déchets



*Pas de cartons bruns ondulés ni de papiers dans le sac transparent ou dans le bac jaune*



## OÙ TROUVER LES POINTS D'APPORT VOLONTAIRE ?

Rendez-vous sur [www.rivesdemoselle.fr](http://www.rivesdemoselle.fr) rubrique Gestion des déchets, sous-rubrique L'apport volontaire pour trouver la liste des adresses des points d'apport volontaire.

## JUIN

|     |    |                    |                      |
|-----|----|--------------------|----------------------|
| DIM | 1  | St Justin          |                      |
| LUN | 2  | Ste Blandine       |                      |
| MAR | 3  | St Kévin           | ☾                    |
| MER | 4  | Ste Clothilde      |                      |
| JEU | 5  | St Igor            |                      |
| VEN | 6  | St Norbert         |                      |
| SAM | 7  | St Gilbert         |                      |
| DIM | 8  | Pentecôte          |                      |
| LUN | 9  | Lundi de Pentecôte |                      |
| MAR | 10 | St Landry          |                      |
| MER | 11 | St Barnabé         | ○                    |
| JEU | 12 | St Guy             |                      |
| VEN | 13 | St Antoine         |                      |
| SAM | 14 | Ste Élisée         |                      |
| DIM | 15 | Fête des pères     |                      |
| LUN | 16 | St Régis           |                      |
| MAR | 17 | St Hervé           |                      |
| MER | 18 | Ste Léonce         | ☾                    |
| JEU | 19 | St Romuald         |                      |
| VEN | 20 | St Silvère         |                      |
| SAM | 21 | Été                |                      |
| DIM | 22 | Fête-Dieu          |                      |
| LUN | 23 | Ste Audrey         |                      |
| MAR | 24 | St Jean-Baptiste   |                      |
| MER | 25 | St Prosper         | ●                    |
| JEU | 26 | St Anthelme        |                      |
| VEN | 27 | St Fernand         |                      |
| SAM | 28 | Ste Irénée         |                      |
| DIM | 29 | St Paul            | <i>Vélo Gourmand</i> |
| LUN | 30 | St Martial         |                      |

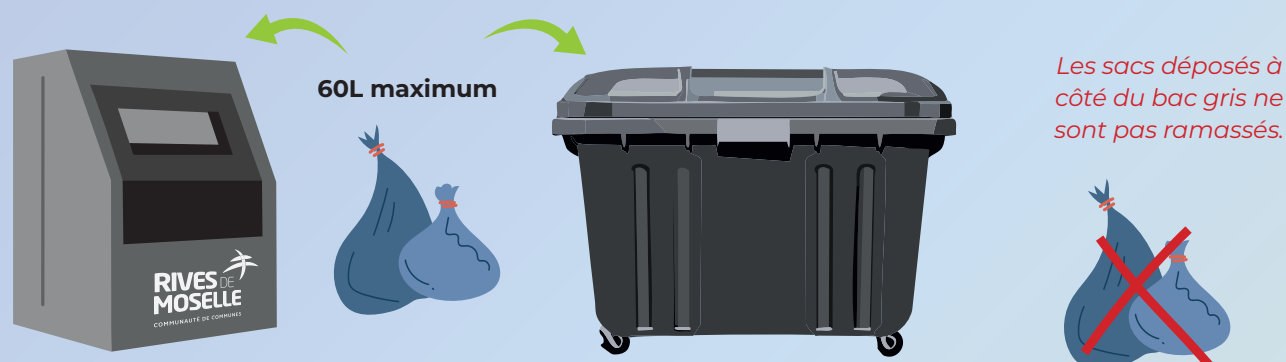
**Zone A :** Académies de Besançon, Bordeaux, Clermont-Ferrand, Dijon, Grenoble, Limoges, Lyon, Poitiers.

**Zone B :** Académies d'Aix-Marseille, Amiens, Caen, Lille, Nancy-Metz, Nantes, Nice, Orléans-Tours, Reims, Rennes, Rouen, Strasbourg.

**Zone C :** Académies de Créteil, Montpellier, Paris, Toulouse, Versailles.

# LES BONNES PRATIQUES

## EN HABITAT COLLECTIF



### STOP AUX DÉPÔTS SAUVAGES

Les sites d'apport volontaire ne sont pas des déchèteries. Un **service de collecte des encombrants** est mis en place par Rives de Moselle. Plus d'infos à la page du mois de septembre du calendrier.



### STATIONNEMENT GÊNANT LES JOURS DE COLLECTE

Les agents sont confrontés à des stationnements de véhicules gênant la collecte des déchets. Attention à ne pas vous stationner devant les lieux de collecte (point d'apport volontaire, abris bac).

## JUILLET

MAR 1 St Thierry  
 MER 2 St Martinien  
 JEU 3 St Thomas  
 VEN 4 St Florent

SAM 5 St Antoine

DIM 6 Ste Mariette

LUN 7 St Raoul

MAR 8 St Thibault

MER 9 Ste Amandine

JEU 10 St Ulrich

VEN 11 St Benoît

SAM 12 St Olivier

DIM 13 Sts Henri et Joël

LUN 14 Fête Nationale

MAR 15 St Donald

MER 16 ND Mt-Carmel

JEU 17 Ste Charlotte

VEN 18 St Frédéric

SAM 19 St Arsène

DIM 20 Ste Marina

LUN 21 St Victor

MAR 22 Ste Marie-Madeleine

MER 23 Ste Brigitte

JEU 24 Ste Christine

VEN 25 St Jacques

SAM 26 Sts Anne et Joachim

DIM 27 Ste Nathalie

LUN 28 St Samson

MAR 29 Ste Marthe

MER 30 Ste Juliette

JEU 31 St Ignace de Loyola

**Zone A :** Académies de Besançon, Bordeaux, Clermont-Ferrand, Dijon, Grenoble, Limoges, Lyon, Poitiers.

**Zone B :** Académies d'Aix-Marseille, Amiens, Caen, Lille, Nancy-Metz, Nantes, Nice, Orléans-Tours, Reims, Rennes, Rouen, Strasbourg.

**Zone C :** Académies de Créteil, Montpellier, Paris, Toulouse, Versailles.





# LES HORAIRES

## DES DÉCHÈTERIES COMMUNAUTAIRES

**HORAIRES D'HIVER** Du 1<sup>er</sup> novembre au 31 mars.

|          | ENNERY             | MAIZIÈRES-LÈS-METZ | RICHEMONT          | TALANGE            |
|----------|--------------------|--------------------|--------------------|--------------------|
| LUNDI    | Fermée             | 10h-12h            | 14h-17h            | 10h-12h et 14h-17h |
| MARDI    | 10h-12h            | 14h-17h            | 10h-12h            | 10h-12h et 14h-17h |
| MERCREDI | 14h-17h            | 10h-12h            | 14h-17h            | 10h-12h et 14h-17h |
| JEUDI    | 10h-12h            | 14h-17h            | 10h-12h            | 10h-12h et 14h-17h |
| VENDREDI | 10h-12h et 14h-17h | 10h-12h et 14h-17h | 10h-12h et 14h-17h | 10h-12h et 14h-17h |
| SAMEDI   | 10h-17h            | 10h-17h            | 10h-17h            | 10h-17h            |

**HORAIRES D'ÉTÉ** Du 1<sup>er</sup> avril au 31 octobre.

|          | ENNERY            | MAIZIÈRES-LÈS-METZ | RICHEMONT         | TALANGE           |
|----------|-------------------|--------------------|-------------------|-------------------|
| LUNDI    | Fermée            | 9h-12h             | 14h-18h           | 9h-12h et 14h-18h |
| MARDI    | 9h-12h            | 14h-18h            | 9h-12h            | 9h-12h et 14h-18h |
| MERCREDI | 14h-18h           | 9h-12h             | 14h-18h           | 9h-12h et 14h-18h |
| JEUDI    | 9h-12h            | 14h-18h            | 9h-12h            | 9h-12h et 14h-18h |
| VENDREDI | 9h-12h et 14h-18h | 9h-12h et 14h-18h  | 9h-12h et 14h-18h | 9h-12h et 14h-18h |
| SAMEDI   | 9h-18h            | 9h-18h             | 9h-18h            | 9h-18h            |

# LES INFOS PRATIQUES

## DES DÉCHÈTERIES COMMUNAUTAIRES

### OÙ ?

La Communauté de Communes met à disposition des usagers 4 déchèteries :

**Déchèterie d'Ennery**

**Déchèterie de Maizières-lès-Metz**

**Déchèterie de Richemont**

**Déchèterie de Talange**

### POUR QUI ?

Depuis le 1<sup>er</sup> octobre 2022, les déchèteries communautaires sont exclusivement réservées aux particuliers du territoire de la Communauté de Communes Rives de Moselle.



Le règlement est disponible sur [rivesdemoselle.fr](https://www.rivesdemoselle.fr) ou en flashant ce QR code.

### UN BADGE D'ACCÈS OBLIGATOIRE

Depuis la fin de l'année 2017, un badge d'accès aux déchèteries est obligatoire pour les particuliers.

Pour bénéficier de votre badge d'accès, il faut :

- remplir un formulaire disponible sur <https://www.rivesdemoselle.fr/gestion-des-dechets/#cartedechetteries>
- joindre un justificatif de domicile
- transmettre les éléments, soit par courrier soit par e-mail à [badge@rivesdemoselle.fr](mailto:badge@rivesdemoselle.fr)



### QUELS DÉCHETS SONT ACCEPTÉS ?



Textiles



Végétaux



Carton



Gravats



Lampes à économie d'énergie



Déchets d'activités de soins à risques infectieux\*



Plâtre\*



Ferrailles



Verre



Pneus de véhicules légers sans jante\*\*



Batteries usagées



Déchets ménagers spéciaux



Tout-venant



Huiles



Mobilier



Bois



Piles



Pots souillés



Déchets d'équipements électriques et électroniques

\*Uniquement sur les déchèteries de Maizières-lès-Metz et d'Ennery.

\*\*Uniquement sur les déchèteries de Talange et Richemont.

**RIVES DE MOSELLE**  
COMMUNAUTÉ DE COMMUNES

[rivesdemoselle.fr](https://www.rivesdemoselle.fr)



PAGE DÉTACHABLE

# ANIMATIONS PÉDAGOGIQUES

## SUR LE TERRITOIRE

En 2024, la Communauté de Communes Rives de Moselle a poursuivi ses animations sur les thèmes du développement durable et des déchets.

800 enfants de primaire sensibilisés sur le tri, le compostage et le gaspillage alimentaire.

Des jeux ludiques et pédagogiques créés en interne sont proposés aux enfants.

Les agents Rives de Moselle vont désormais dans les écoles maternelles du territoire.

Premières semaines du développement durable Rives de Moselle en 2024 (Spectacles, conférence-débat, animations).



Avec Audrey et Nicolas



© alexhdnz / Adobe Stock



Si vous êtes acteurs du territoire Rives de Moselle et qu'une animation ou un atelier vous intéresse, n'hésitez pas à nous contacter directement au 03 87 51 29 16.

## AOÛT

|     |    |                       |   |
|-----|----|-----------------------|---|
| VEN | 1  | St Alphonse           | ☾ |
| SAM | 2  | St Julien Eymard      |   |
| DIM | 3  | Ste Lydie             |   |
| LUN | 4  | St Jean-Marie Vianney |   |
| MAR | 5  | St Abel               |   |
| MER | 6  | Transfiguration       |   |
| JEU | 7  | St Gaëtan             |   |
| VEN | 8  | St Dominique          |   |
| SAM | 9  | St Amour              | ☉ |
| DIM | 10 | St Laurent            |   |
| LUN | 11 | Ste Claire            |   |
| MAR | 12 | Ste Jeanne F.C.       |   |
| MER | 13 | St Hippolyte          |   |
| JEU | 14 | St Évrard             |   |
| VEN | 15 | Assomption            |   |
| SAM | 16 | St Armel              | ☾ |
| DIM | 17 | St Hyacinthe          |   |
| LUN | 18 | Ste Hélène            |   |
| MAR | 19 | St Jean-Eudes         |   |
| MER | 20 | St Bernard            |   |
| JEU | 21 | St Christophe         |   |
| VEN | 22 | St Fabrice            |   |
| SAM | 23 | Ste Rose de Lima      | ☉ |
| DIM | 24 | St Barthélémy         |   |
| LUN | 25 | St Louis              |   |
| MAR | 26 | Ste Natacha           |   |
| MER | 27 | Ste Monique           |   |
| JEU | 28 | St Augustin           |   |
| VEN | 29 | Ste Sabine            |   |
| SAM | 30 | St Fiacre             |   |
| DIM | 31 | St Aristide           | ☾ |

**Zone A :** Académies de Besançon, Bordeaux, Clermont-Ferrand, Dijon, Grenoble, Limoges, Lyon, Poitiers.

**Zone B :** Académies d'Aix-Marseille, Amiens, Caen, Lille, Nancy-Metz, Nantes, Nice, Orléans-Tours, Reims, Rennes, Rouen, Strasbourg.

**Zone C :** Académies de Créteil, Montpellier, Paris, Toulouse, Versailles.

# COLLECTE

## DES OBJETS ENCOMBRANTS

### À QUI S'ADRESSE LE SERVICE ?

À **tous les usagers** de la Communauté de Communes.

### COMMENT FONCTIONNE LE SERVICE ?

Le service de collecte des encombrants est **bimensuel et se fait à la demande**. Il est donc nécessaire de **s'inscrire par téléphone** auprès de la Communauté de Communes (tél. : 03 87 51 77 02). Les inscriptions doivent se faire au plus tard **deux jours avant la date de collecte**.

### QUELS SONT LES DÉCHETS COLLECTÉS ?

- ✓ mobilier d'ameublement : sommiers, matelas, canapés, meubles divers...
- ✓ les résidus de bricolage familial : planches de bois, plaques en plexi, lambris, frise, papiers peints...
- ✓ objets de dimension importante : palettes, maisonnette pour enfant.
- ✓ L'électroménager.



### QUELS SONT LES DÉCHETS INTERDITS ?

- ✗ les ordures ménagères.
  - ✗ les déchets dangereux.
  - ✗ les déchets amiantés.
- (liste non exhaustive).

### CARACTÉRISTIQUES DES DÉCHETS ADMIS ?

**Volume de déchets admis :** moins de 1,5 m<sup>3</sup>.  
**Dimensions déchets :** moins de 2 m.  
**Poids déchets :** moins de 50 kg.  
**Quantité :** seulement un ou deux encombrants (objets qui ne rentrent pas dans une voiture) sont acceptés par adresse.

### PLANNING DE COLLECTE

Les dates de collecte des objets encombrants sont à retrouver sur [rivesdemoselle.fr](http://rivesdemoselle.fr) ou en flashant ce QR code.



## SEPTEMBRE

|     |    |                    |
|-----|----|--------------------|
| LUN | 1  | St Gilles          |
| MAR | 2  | Ste Ingrid         |
| MER | 3  | St Grégoire        |
| JEU | 4  | Ste Rosalie        |
| VEN | 5  | Ste Raïssa         |
| SAM | 6  | St Bertrand        |
| DIM | 7  | Ste Reine          |
| LUN | 8  | St Nativité        |
| MAR | 9  | St Alain           |
| MER | 10 | Ste Inès           |
| JEU | 11 | St Adelphe         |
| VEN | 12 | St Apollinaire     |
| SAM | 13 | St Aimé            |
| DIM | 14 | St Cyprien         |
| LUN | 15 | St Roland          |
| MAR | 16 | Ste Édith          |
| MER | 17 | St Renaud          |
| JEU | 18 | Ste Nadège         |
| VEN | 19 | St Émilie          |
| SAM | 20 | St Davy            |
| DIM | 21 | St Matthieu        |
| LUN | 22 | AUTOMNE            |
| MAR | 23 | St Constant        |
| MER | 24 | Ste Thècle         |
| JEU | 25 | St Hermann         |
| VEN | 26 | Sts Côme et Damien |
| SAM | 27 | St Vincent de Paul |
| DIM | 28 | St Venceslas       |
| LUN | 29 | St Michel          |
| MAR | 30 | St Jérôme          |

**Zone A :** Académies de Besançon, Bordeaux, Clermont-Ferrand, Dijon, Grenoble, Limoges, Lyon, Poitiers.

**Zone B :** Académies d'Aix-Marseille, Amiens, Caen, Lille, Nancy-Metz, Nantes, Nice, Orléans-Tours, Reims, Rennes, Rouen, Strasbourg.

**Zone C :** Académies de Créteil, Montpellier, Paris, Toulouse, Versailles.

# NOUVELLE DÉCHÈTERIE

## À MAIZIÈRES-LÈS-METZ

Suite à l'implantation de la nouvelle clinique du groupe ELSAN sur le ban communal de Maizières-lès-Metz et compte-tenu de sa proximité avec la déchèterie actuelle, il a été convenu de déplacer celle-ci lors de l'année 2025.

### LES INFOS CLÉS



Elle se **situera** dans le prolongement du parking du magasin B&M, au sein du Parc d'activités Val Euromoselle Sud



Mise en place d'un **contrôle d'accès** via lecture de badges



**12 quais** pour recevoir les bennes, contre 10 pour l'actuelle



Mise en place de la **vidéoprotection**



Coût du projet estimé à **2 millions d'euros** (travaux et études inclus)



La déchèterie actuelle sera démantelée et le **site remis à l'état naturel**.

## OCTOBRE

|     |    |                      |
|-----|----|----------------------|
| MER | 1  | Ste Thérèse          |
| JEU | 2  | St Léger             |
| VEN | 3  | St Gérard            |
| SAM | 4  | St François d'Assise |
| DIM | 5  | Ste Fleur            |
| LUN | 6  | St Bruno             |
| MAR | 7  | St Serge             |
| MER | 8  | Ste Pélagie          |
| JEU | 9  | St Denis             |
| VEN | 10 | St Ghislain          |
| SAM | 11 | St Firmin            |
| DIM | 12 | St Wilfried          |
| LUN | 13 | St Géraud            |
| MAR | 14 | St Juste             |
| MER | 15 | Ste Thérèse d'Avila  |
| JEU | 16 | Ste Edwige           |
| VEN | 17 | St Baudoin           |
| SAM | 18 | St Luc               |
| DIM | 19 | St René              |
| LUN | 20 | Ste Adeline          |
| MAR | 21 | Ste Céline           |
| MER | 22 | Ste Élodie           |
| JEU | 23 | St Jean de Capistran |
| VEN | 24 | St Florentin         |
| SAM | 25 | St Crépin            |
| DIM | 26 | St Dimitri           |
| LUN | 27 | Ste Émeline          |
| MAR | 28 | St Jude              |
| MER | 29 | St Narcisse          |
| JEU | 30 | St Bienvenue         |
| VEN | 31 | St Quentin           |

**Zone A :** Académies de Besançon, Bordeaux, Clermont-Ferrand, Dijon, Grenoble, Limoges, Lyon, Poitiers.

**Zone B :** Académies d'Aix-Marseille, Amiens, Caen, Lille, Nancy-Metz, Nantes, Nice, Orléans-Tours, Reims, Rennes, Rouen, Strasbourg.

**Zone C :** Académies de Créteil, Montpellier, Paris, Toulouse, Versailles.



# PLANNING DE COLLECTE

ANNÉE 2025

|                                      | JOUR DE COLLECTE |       |          |       |          |
|--------------------------------------|------------------|-------|----------|-------|----------|
|                                      | LUNDI            | MARDI | MERCREDI | JEUDI | VENDREDI |
| ANTILLY                              |                  |       |          |       |          |
| ARGANCY                              |                  |       |          |       |          |
| AY-SUR-MOSELLE                       |                  |       |          |       |          |
| CHAILLY-LÈS-ENNERY                   |                  |       |          |       |          |
| CHARLY-ORADOUR                       |                  |       |          |       |          |
| ENNERY                               |                  |       |          |       |          |
| FÈVES                                |                  |       |          |       |          |
| FLÉVY                                |                  |       |          |       |          |
| GANDRANGE                            |                  |       |          |       |          |
| HAGONDANGE                           |                  |       |          |       |          |
| HAUCONCOURT                          |                  |       |          |       |          |
| MAIZIERES-LÈS-METZ (SECTEUR NORD)    |                  |       |          |       |          |
| MAIZIERES-LÈS-METZ (SECTEUR OUEST)   |                  |       |          |       |          |
| MAIZIERES-LÈS-METZ (SECTEUR SUD)     |                  |       |          |       |          |
| MALROY                               |                  |       |          |       |          |
| MONDELANGE                           |                  |       |          |       |          |
| NORROY-LE-VENEUR                     |                  |       |          |       |          |
| PLESNOIS                             |                  |       |          |       |          |
| RICHEMONT                            |                  |       |          |       |          |
| SEMECOURT                            |                  |       |          |       |          |
| TALANGE                              |                  |       |          |       |          |
| TREMERY                              |                  |       |          |       |          |
| PÔLE MALAMBAS/BARRAGE D'ARGANCY      |                  |       |          |       |          |
| ZONE ARTISANALE DE PLESNOIS          |                  |       |          |       |          |
| QUARTIER BELLEVUE (NORROY-LE-VENEUR) |                  |       |          |       |          |
| ZONES EUROMOSELLE/ECOPARC            |                  |       |          |       |          |
| ZONES GAROLOR/EUROTRANSIT/JONQUIÈRES |                  |       |          |       |          |



Collecte des déchets recyclables



Collecte des ordures ménagères

## NOVEMBRE

|     |    |                  |
|-----|----|------------------|
| SAM | 1  | Toussaint        |
| DIM | 2  | Jour des défunts |
| LUN | 3  | St Hubert        |
| MAR | 4  | St Charles       |
| MER | 5  | Ste Sylvie       |
| JEU | 6  | Ste Bertille     |
| VEN | 7  | Ste Carine       |
| SAM | 8  | St Geoffroy      |
| DIM | 9  | St Théodore      |
| LUN | 10 | St Léon          |
| MAR | 11 | Armistice 1918   |
| MER | 12 | St Christian     |
| JEU | 13 | St Brice         |
| VEN | 14 | Ste Sidoine      |
| SAM | 15 | St Albert        |
| DIM | 16 | Ste Marguerite   |
| LUN | 17 | Ste Élisabeth    |
| MAR | 18 | Ste Aude         |
| MER | 19 | St Tanguy        |
| JEU | 20 | St Edmond        |
| VEN | 21 | Prés. de Marie   |
| SAM | 22 | Ste Cécile       |
| DIM | 23 | St Clément       |
| LUN | 24 | Ste Flora        |
| MAR | 25 | Ste Catherine    |
| MER | 26 | Ste Delphine     |
| JEU | 27 | St Sévrin        |
| VEN | 28 | St Jacques       |
| SAM | 29 | St Saturnin      |
| DIM | 30 | Avent            |

**Zone A :** Académies de Besançon, Bordeaux, Clermont-Ferrand, Dijon, Grenoble, Limoges, Lyon, Poitiers.

**Zone B :** Académies d'Aix-Marseille, Amiens, Caen, Lille, Nancy-Metz, Nantes, Nice, Orléans-Tours, Reims, Rennes, Rouen, Strasbourg.

**Zone C :** Académies de Créteil, Montpellier, Paris, Toulouse, Versailles.

# PLANNING DE RATRAPAGE

## DES COLLECTES 2025

### Règles générales en cas de collecte un jour férié

- Pour les communes ayant deux collectes hebdomadaires des déchets ménagers : il n'y a pas de rattrapage de la collecte.
- Pour les communes ayant une collecte hebdomadaire des déchets ménagers : voir ci-dessous
- Pour la collecte des recyclables : il n'y a pas de rattrapage. Il faudra attendre la prochaine collecte. Quatre rattrapages exceptionnels auront néanmoins lieu le 4 janvier, 2 mai, 9 mai et 27 décembre 2025 (voir ci-dessous).



### Dates de rattrapage de la collecte des déchets recyclables

- **CHARLY-ORADOUR** : le 9 mai et le 27 décembre
- **ENNERY** : le 4 janvier 2025
- **FLÉVY** : le 9 mai et le 27 décembre
- **GANDRANGE** : le 4 janvier 2025
- **HAGONDANGE** : le 4 janvier 2025
- **HAUCONCOURT** : le 4 janvier 2025
- **MAIZIERES-LÈS-METZ (SECTEUR NORD)** : le 2 mai et 27 décembre
- **MAIZIERES-LÈS-METZ (SECTEUR OUEST)** : le 4 janvier 2025
- **MONDELANGE** : le 4 janvier 2025
- **RICHEMONT** : le 4 janvier 2025
- **TALANGE** : le 4 janvier 2025
- **PÔLE MALAMBAS/BARRAGE D'ARGANCY** : le 4 janvier 2025
- **ZONES GAROLOR/EUROTRANSIT/JONQUIÈRES** : le 4 janvier 2025



### Dates de rattrapage de la collecte des ordures ménagères

- **ANTILLY** : le 2 janvier 2025
- **ARGANCY** : le 2 janvier 2025
- **AY-SUR-MOSELLE** : le 2 janvier 2025
- **CHAILLY-LÈS-ENNERY** : le 2 janvier 2025
- **CHARLY-ORADOUR** : le 19 avril, 16 août et 27 décembre
- **ENNERY** : le 12 novembre
- **FÈVES** : le 2 mai, 9 mai, 30 mai, 27 décembre et 2 janvier 2026
- **FLÉVY** : le 2 janvier 2025
- **HAUCONCOURT** : le 2 mai, 9 mai, 30 mai, 27 décembre et 2 janvier 2026
- **MALROY** : le 2 janvier 2025
- **NORROY-LE-VENEUR** : le 2 mai, 9 mai, 30 mai, 27 décembre et 2 janvier 2026
- **PLESNOIS** : le 2 mai, 9 mai, 30 mai, 27 décembre et 2 janvier 2026
- **RICHEMONT** : le 22 avril, 10 juin et 15 juillet
- **SEMÉCOURT** : le 2 mai, 9 mai, 30 mai, 27 décembre et 2 janvier 2026
- **TRÉMERY** : le 12 novembre
- **PÔLE MALAMBAS/BARRAGE D'ARGANCY** : le 2 mai, 9 mai, 30 mai, 27 décembre et 2 janvier 2026
- **ZONES EUROMOSELLE/ÉCOPARC** : le 2 mai, 9 mai, 30 mai, 27 décembre et 2 janvier 2026
- **ZONES GAROLOR/EUROTRANSIT/JONQUIÈRES** : le 19 avril, 16 août et 27 décembre

## DÉCEMBRE

|     |    |                             |   |
|-----|----|-----------------------------|---|
| LUN | 1  | Ste Florence                |   |
| MAR | 2  | Ste Viviane                 |   |
| MER | 3  | St François-Xavier          |   |
| JEU | 4  | Ste Barbara                 |   |
| VEN | 5  | St Gérald                   | ○ |
| SAM | 6  | St Nicolas                  |   |
| DIM | 7  | St Ambroise                 |   |
| LUN | 8  | Imm. Conception             |   |
| MAR | 9  | St Pierre Fourier           |   |
| MER | 10 | St Romaric                  |   |
| JEU | 11 | St Daniel                   | ☾ |
| VEN | 12 | St Corentin                 |   |
| SAM | 13 | Ste Lucie                   |   |
| DIM | 14 | Ste Odile                   |   |
| LUN | 15 | St Ninon                    |   |
| MAR | 16 | Ste Alice                   |   |
| MER | 17 | St Gaël                     |   |
| JEU | 18 | St Gatien                   |   |
| VEN | 19 | St Urbain                   |   |
| SAM | 20 | St Théophile                | ● |
| DIM | 21 | HIVER                       |   |
| LUN | 22 | Ste Françoise Xavière       |   |
| MAR | 23 | St Armand                   |   |
| MER | 24 | Ste Adèle                   |   |
| JEU | 25 | Noël                        |   |
| VEN | 26 | St Etienne (Alsace Moselle) |   |
| SAM | 27 | St Jean                     | ☾ |
| DIM | 28 | Sainte-Famille              |   |
| LUN | 29 | St David                    |   |
| MAR | 30 | St Roger                    |   |
| MAR | 31 | St Sylvestre                |   |

**Zone A** : Académies de Besançon, Bordeaux, Clermont-Ferrand, Dijon, Grenoble, Limoges, Lyon, Poitiers.

**Zone B** : Académies d'Aix-Marseille, Amiens, Caen, Lille, Nancy-Metz, Nantes, Nice, Orléans-Tours, Reims, Rennes, Rouen, Strasbourg.

**Zone C** : Académies de Créteil, Montpellier, Paris, Toulouse, Versailles.

Printemps  
— 2025 —

# RIV'CONNECT

LAISSEZ-VOUS TRANSPORTER